

UNSER ANTRIEB:
UNTERSTÜTZEN
STÄRKEN
HELFFEN

Therapietreue beim Multiplen Myelom

NEUER ERKLÄRFILM!



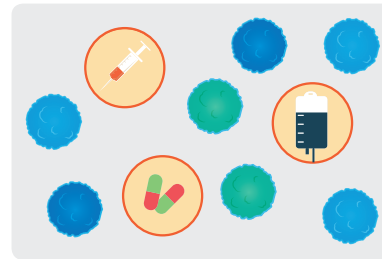
Unser Service für Menschen mit Krebs und ihre Angehörigen



ONCOLOGY



Der Erkrankungsverlauf beim Multiplen Myelom ist bei jedem Patienten individuell verschieden. Häufig kommt es jedoch zu Rückfällen, sogenannten Rezidiven. Ziel der Therapie ist deshalb auch, die Erkrankung langfristig zurückzudrängen und das Auftreten eines Rezidivs so lange wie möglich zu verhindern.



Mit längerfristigen Therapien wird versucht, die Anzahl der Myelomzellen niedrig und die Tumormasse unter Kontrolle zu halten.

Damit eine Therapie erfolgreich sein kann, ist es wichtig, dass diese regelmäßig und wie mit Ihrem Arzt vereinbart durchgeführt wird.

Erfahren Sie mehr im Erklärfilm zur Therapietreue beim Multiplen Myelom auf www.bit.ly/mm-service.

Jetzt als Video auf
www.bit.ly/mm-service



Das Video wurde entwickelt in Zusammenarbeit mit
Myelom Deutschland e.V., LHRM e.V. und AMM-Online.



takeda-oncology.de

© 2019 Takeda Pharma Vertrieb GmbH & Co. KG
Jägerstr. 27, 10117 Berlin, Germany